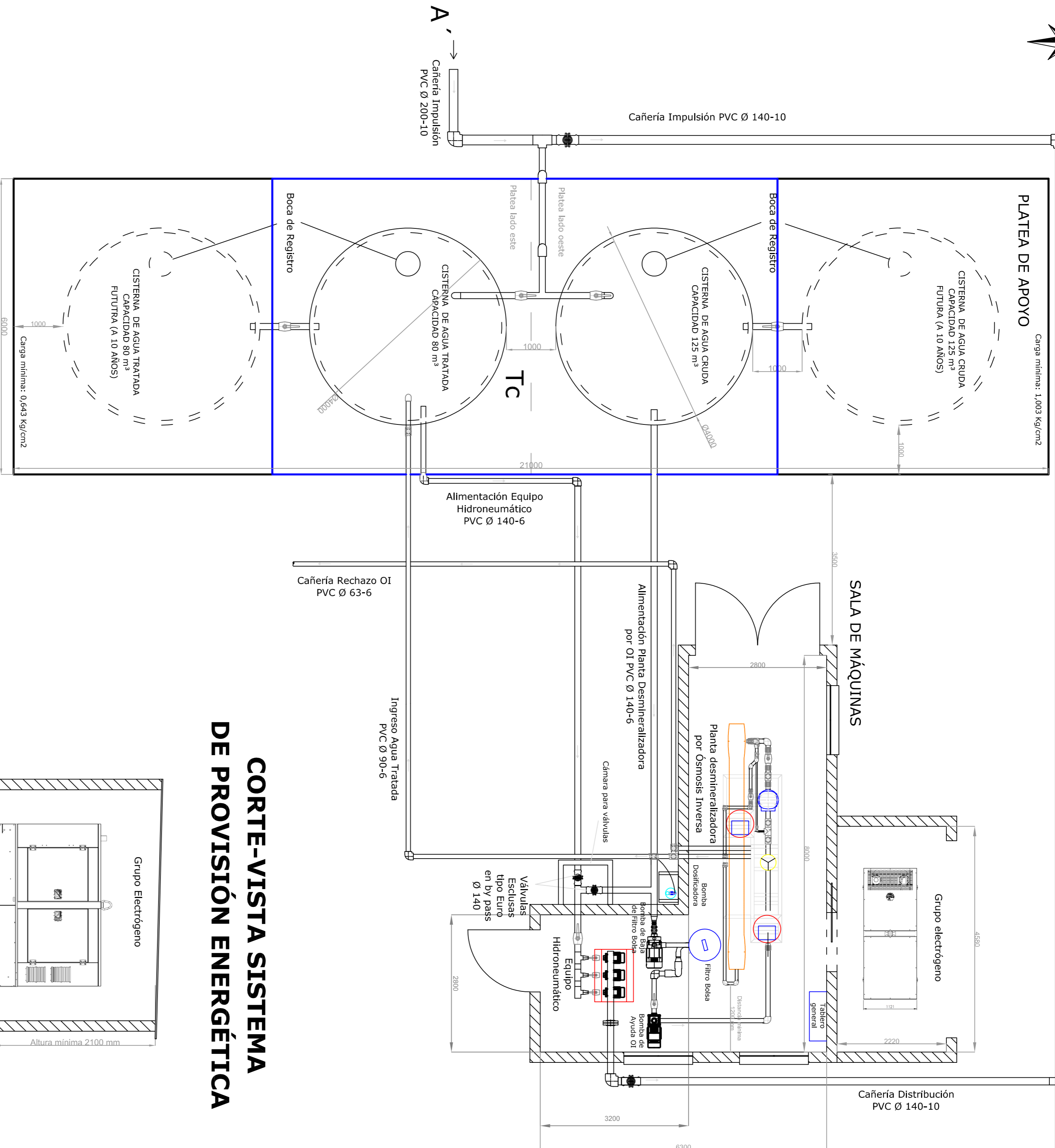


Cañería Impulsión PVC Ø 140-10

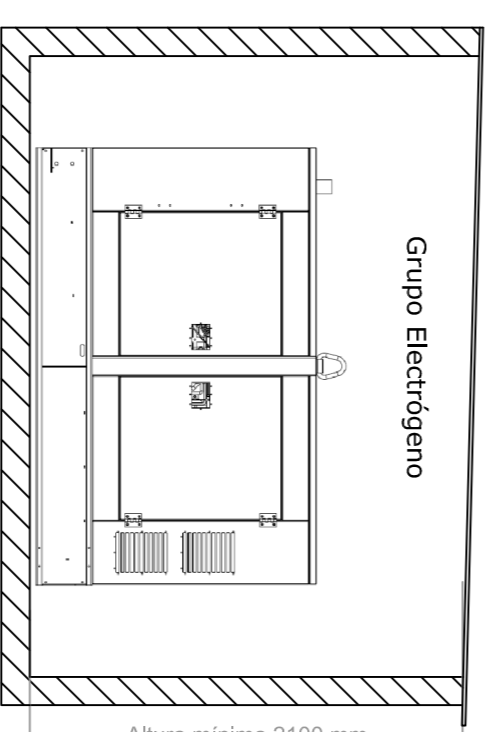
# PLANTA GENERAL

Cañería Distribución PVC Ø 140-6  
Salida Agua Presurizada

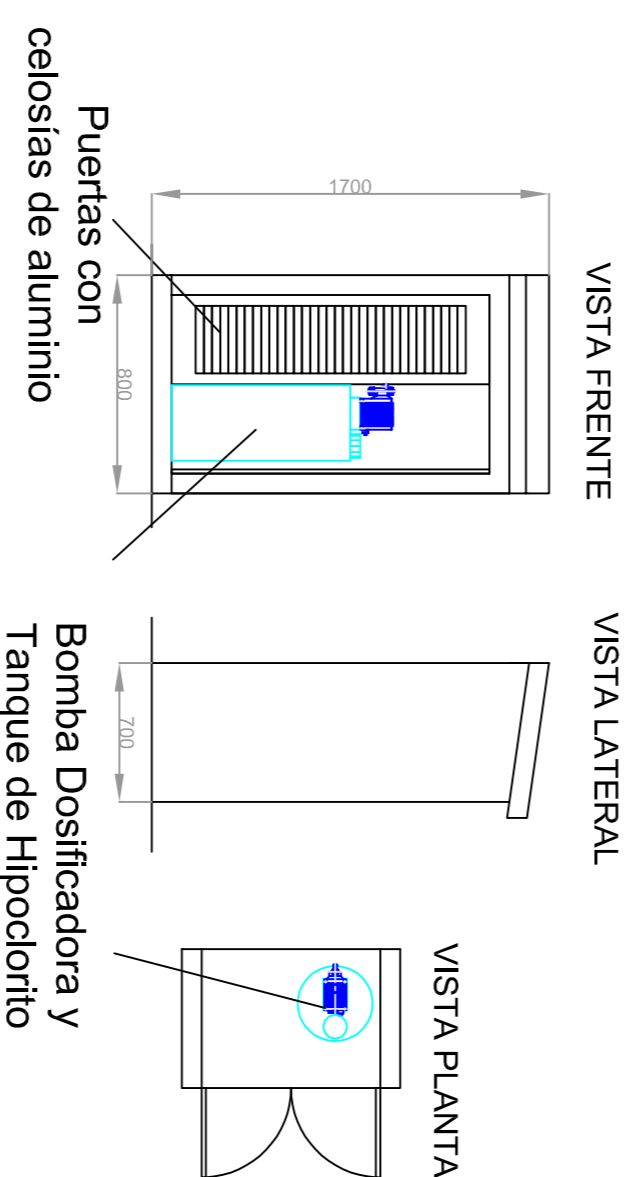
Sensor Caudalímetro



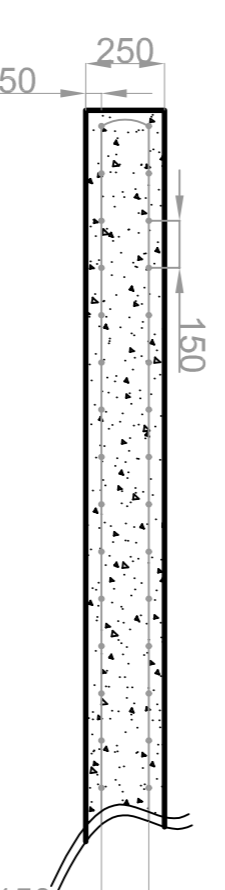
## CORTE-VISTA SISTEMA DE PROVISIÓN ENERGÉTICA



## GABINETE PARA DOSIFICACIÓN DE HIPOCLORITO DE SODIO



## CORTE-VISTA PLATEA DE APOYO CISTERNAS

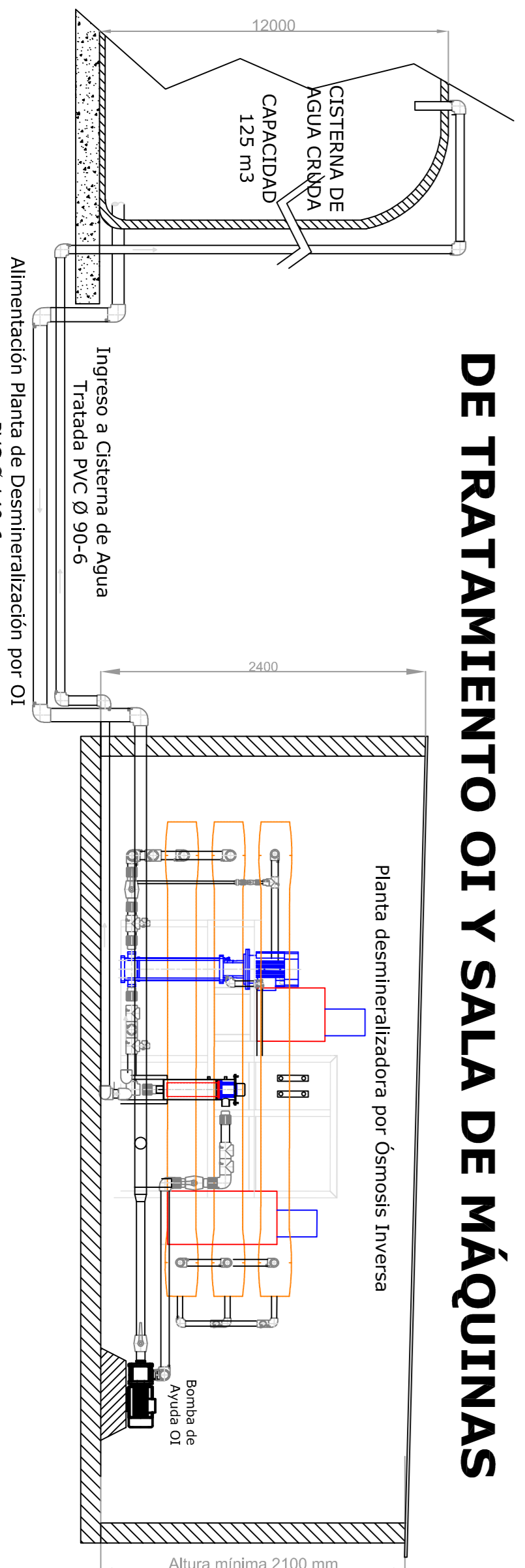


Plataea realizada en Hormigón H21  
Malla de Hierro del 8 (separación entre mallas: 15 cm, separación entre cada hierro: 15 cm)

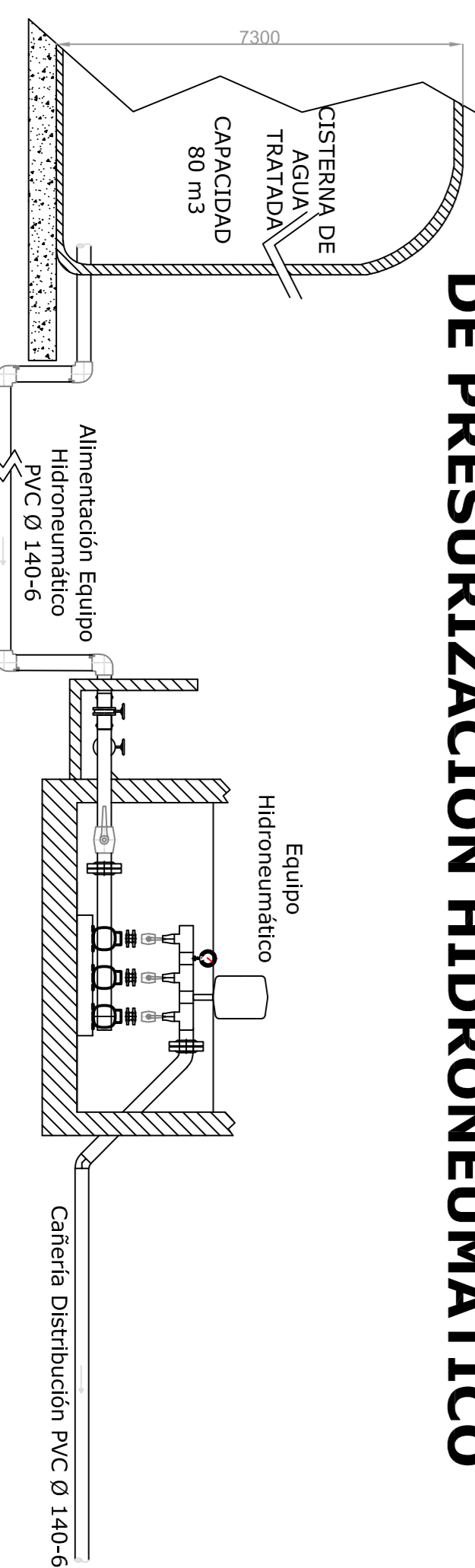
**REFERENCIAS:**

-PLATEA DE APOYO (1er ETAPA)	—
-PLATEA DE APOYO (2da ETAPA)	—
-DIVISIÓN DE CARGAS A SOPORTAR SOBRE LA PLATEA	—

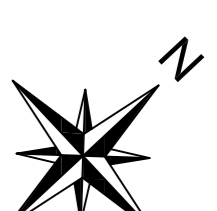
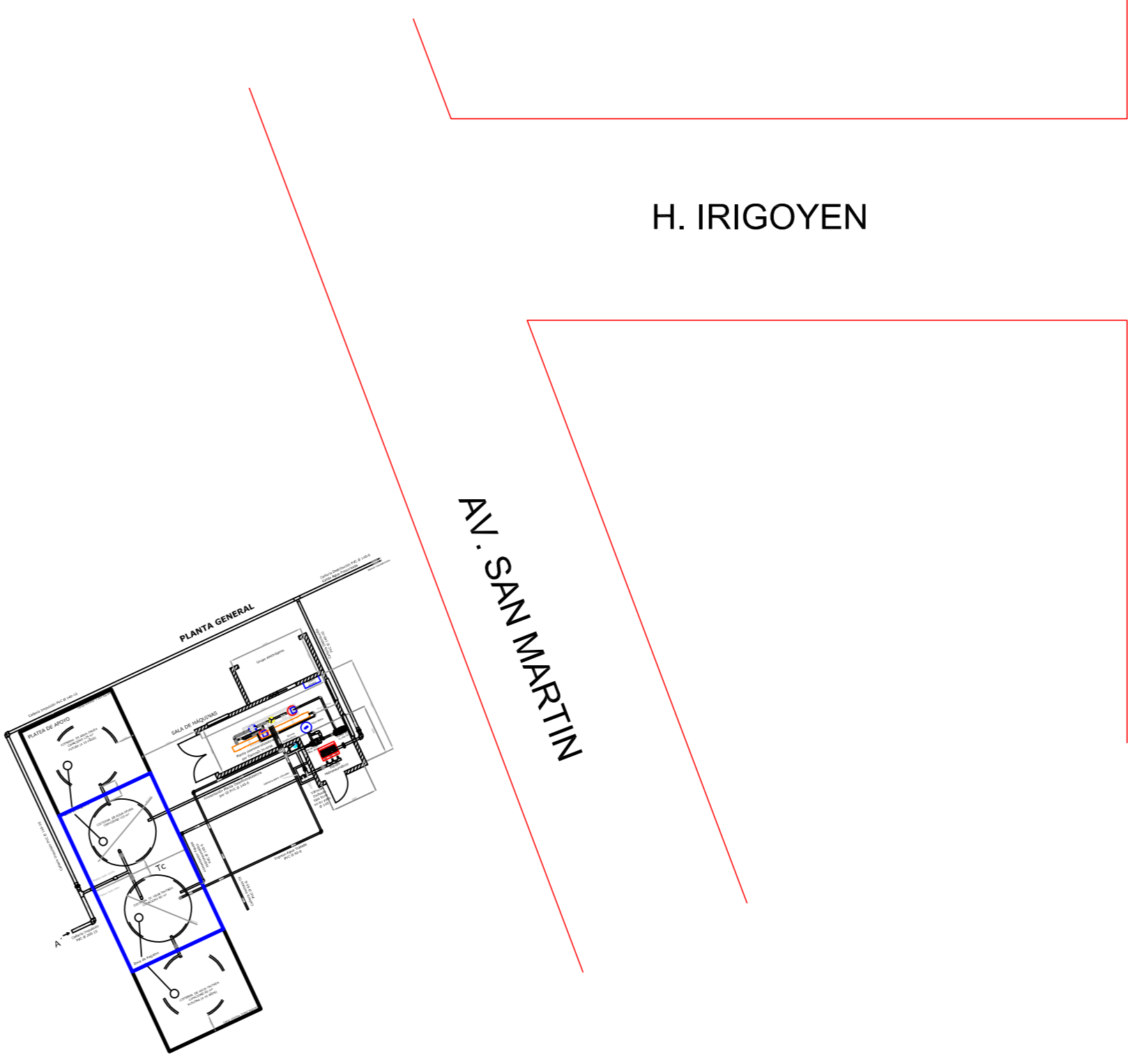
## CORTE-VISTA INTERCONEXIONES PLANTA DE TRATAMIENTO OI Y SALA DE MÁQUINAS



## CORTE-VISTA SISTEMA DE PRESURIZACIÓN HIDRONEUMÁTICO



## UBICACIÓN SALA DE MÁQUINAS Y CISTERNAS EN PREDIO



**NOTAS**  
-La mezcla entre el agua cruda y el agua tratada (25.92-74.08) es realizada internamente en el equipo de ósmosis inversa

**COMUNA DE LUIS PALACIOS**

PROYECTO: **PROYECTO DE ABASTECIMIENTO DE AGUA POTABLE PARA LA LOCALIDAD DE LUIS PALACIOS**

INTERCONEXIONES RESERVA-TRATAMIENTO-PRESURIZACIÓN

FECHA DE INICIO: MARZO 2019